



MINISTÈRE
DES SOLIDARITÉS
ET DE LA SANTÉ

*Liberté
Égalité
Fraternité*



INS

Charte logotype

1^{er} juin 2021

Sommaire

Le logotype carré	3
Le logotype allongé	6
La zone de sécurité	9
La taille minimale	11
Les interdits	12
La palette chromatique	13
La police print	14
La police pour le web	15
Les exemples d'applications	16

Le logotype carré



Le logotype INS s'utilise dans sa forme originale.
Il n'est ni modifiable ni personnalisable.

Fichiers sources

Print LOGO-CARRE-INS-2021-CMJN.ai

Web LOGO-CARRE-INS-2021-RVB.ai

Le logotype carré / Noir



Le logotype INS s'utilise dans sa forme originale.
Il n'est ni modifiable ni personnalisable.

Fichiers sources

LOGO-CARRE-INS-2021-NOIR.ai

Le logotype carré / En réserve



Le logotype INS s'utilise dans sa forme originale.
Il n'est ni modifiable ni personnalisable.

Fichiers sources

Print LOGO-CARRE-RESERVE-INS-2021-CMJN.ai

Écran LOGO-CARRE-RESERVE-INS-2021-RVB.ai

Le logotype allongé



Le logotype INS s'utilise dans sa forme originale.
Il n'est ni modifiable ni personnalisable.

Fichiers sources

Print LOGO-LARGEUR-INS-2021-CMJN.ai

Écran LOGO-LARGEUR-INS-2021-RVB.ai

Le logotype allongé / Noir



Le logotype INS s'utilise dans sa forme originale.
Il n'est ni modifiable ni personnalisable.

Fichier source

LOGO-LARGEUR-INS-2021-NOIR.ai

Le logotype allongé / En réserve



Le logotype INS s'utilise dans sa forme originale.
Il n'est ni modifiable ni personnalisable.

Fichiers sources

Print LOGO-LARGEUR-RESERVE-INS-2021-CMJN.ai

Écran LOGO-LARGEUR-RESERVE-INS-2021-RVB.ai

La zone de protection



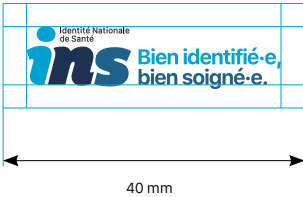
Afin de préserver l'intégrité du logo et l'image de marque du projet INS, la zone de protection illustrée ci-dessus doit toujours être respectée.

La zone de protection



Afin de préserver l'intégrité du logo et l'image de marque du projet INS, la zone de protection illustrée ci-dessus doit toujours être respectée.

La taille minimale



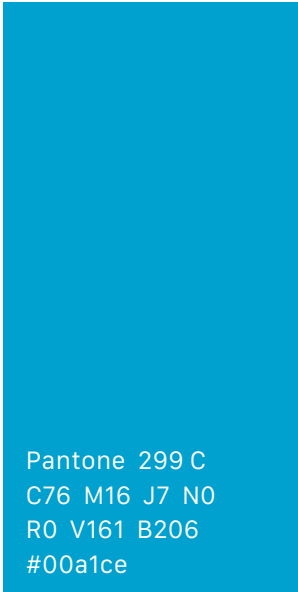


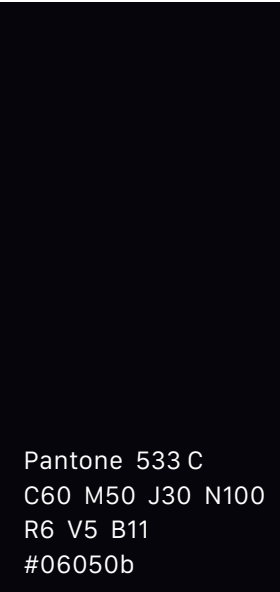
Les interdits



- Ne pas modifier l'homothétie du logotype.
- Ne modifier en aucun cas les couleurs du logotype.
- Ne pas rogner le logotype.
- Ne pas faire subir une rotation au logotype.

La palette chromatique

Couleurs principales

 <p>Pantone 299 C C76 M16 J7 N0 R0 V161 B206 #00a1ce</p>	 <p>Pantone 647 C C87 M57 J25 N6 R31 V97 B138 #1f618a</p>	 <p>Pantone 533 C C92 M81 J36 N35 R28 V51 B84 #1c3354</p>	 <p>Pantone 533 C C60 M50 J30 N100 R6 V5 B11 #06050b</p>
--	--	---	--

La police pour le print

Galvji

ABCDEFGHIJKLMNOPQRSTUVWXYZ
abcdefghijklmnopqrstuvwxyz
0123456789 &,(*)#?!€@

Bold

AT MOLUT ACIATQUOD
ET REPTATUS UT QUIA IUM
VIDIOR ACCEPTAS RESTINV
ELENIATUR, CUMQUIA
SPERFERUM SEQUIDI
TATION NECUSDANDI
VERESSI UT ODI ?

At molut aciatquod
et reptatus ut quia ium
vidior acceptas restinv
eleniatur, cumquia
sperferum sequidi tation
necusdandi veressi ut odi ?

Regular

AT MOLUT ACIATQUOD
ET REPTATUS UT QUIA IUM
VIDIOR ACCEPTAS RESTINV
ELENIATUR, CUMQUIA
SPERFERUM SEQUIDI
TATION NECUSDANDI
VERESSI UT ODI ?

At molut aciatquod
et reptatus ut quia ium
vidior acceptas restinv
eleniatur, cumquia
sperferum sequidi tation
necusdandi veressi ut odi ?

Pour les documents réalisés sur Office (.ppt, .docx, .xls) et dans le cas où le poste client du collaborateur ne peut disposer des polices principales (voir ci-dessus), c'est l'Arial, police système qui sera la police par défaut.

Open sans

ABCDEFGHIJKLMNOPQRSTUVWXYZ
abcdefghijklmnopqrstuvwxyz
0123456789 &,(*)#?!€@

Bold

AT MOLUT ACIATQUOD
ET REPTATUS UT QUIA IUM
VIDIOR ACCEPTAS RESTINV
ELENIATUR, CUMQUIA
SPERFERUM SEQUIDI
TATION NECUSDANDI
VERESSI UT ODI ODIGNIS
DOLUPTA VOLUPTAE IS ?

At molut aciatquod
et reptatus ut quia ium
vidior acceptas restinv
eleniatur, cumquia
sperferum sequidi tation
necusdandi veressi ut odi
dolupta voluptae is ?

Regular

AT MOLUT ACIATQUOD
ET REPTATUS UT QUIA IUM
VIDIOR ACCEPTAS RESTINV
ELENIATUR, CUMQUIA
SPERFERUM SEQUIDI TATION
NECUSDANDI VERESSI
ODI ODIGNIS DOLUPTA
VOLUPTAE IS ?

At molut aciatquod
et reptatus ut quia ium vidior
acceptas restinv eleniatur,
cumquia sperferum sequidi
tation necusdandi veressi odi
odignis dolupta voluptae is ?

Exemples d'applications



Affichage

Visuel "Usagers"

Emplacement réservé à votre logo, dans le respect de la charte graphique qui encadre les publications de l'État :

www.gouvernement.fr/charte/charte-graphique-les-fondamentaux/le-systeme-graphique

Exemples d'applications

MINISTÈRE DES SOLIDARITÉS ET DE LA SANTÉ
*Liberté
Égalité
Fraternité*

Identité Nationale de Santé
ins
Bien identifié-e,
bien soigné-e.

COMpte RENDU D'HOSPITALISATION
LE 12/02/2021

IDENTITÉ NATIONALE DE SANTÉ (INS)

Nom de naissance : GARCIA-HAMMADI
Prénom(s) de naissance : Sarah-Lou Anna
Né(e) le : 21/01/1977 Sexe : F
Lieu de naissance (code INSEE) : 01154
N° matricule INS : P 77 01 01 154 003 29

Identité qualifiée

MOTIF D'HOSPITALISATION :
Fracture

Pas de doute possible.

Votre Identité Nationale de Santé (INS) est unique.
Elle est composée de cinq traits d'identité et d'un matricule. Elle permet de faciliter le partage de vos données de santé en toute sécurité entre les professionnels qui participent à votre prise en charge.
Afin de valider cette identité, ces derniers vous demanderont votre pièce d'identité, au moins une fois.

Agence du Numérique en Santé
Assurance Maladie
Solidarité
Département de la Santé

Emplacement réservé à votre logo, dans le respect de la charte graphique qui encadre les publications de l'État:

www.gouvernement.fr/charte/charte-graphique-les-fondamentaux/le-systeme-graphique

Affichage

Visuel "PS"

Exemples d'applications



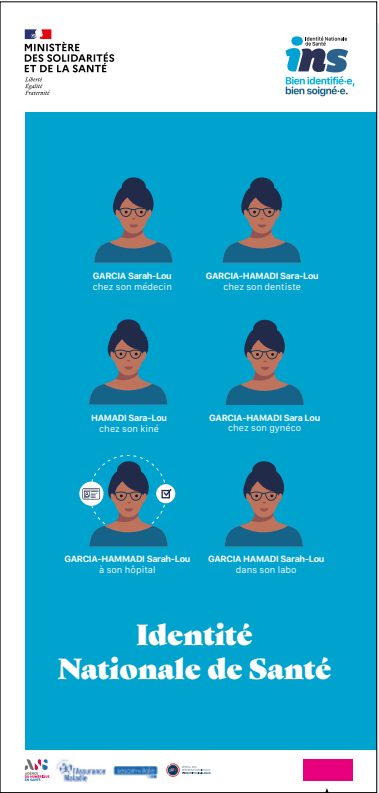
Affichage

Visuel "PS"

Emplacement réservé à votre logo, dans le respect de la charte graphique qui encadre les publications de l'État :

www.gouvernement.fr/charte/charte-graphique-les-fondamentaux/le-systeme-graphique

Exemples d'applications



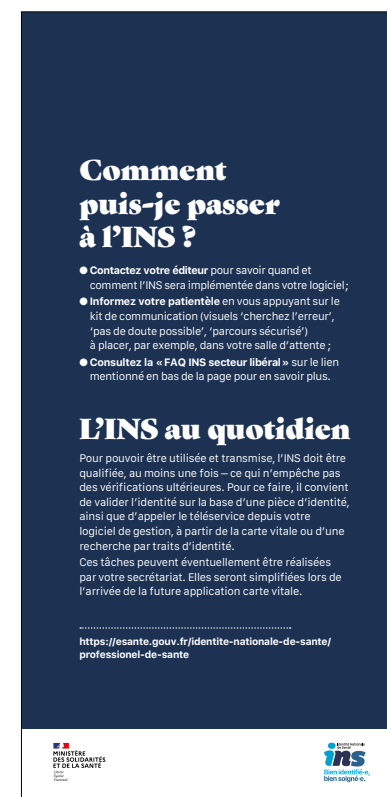
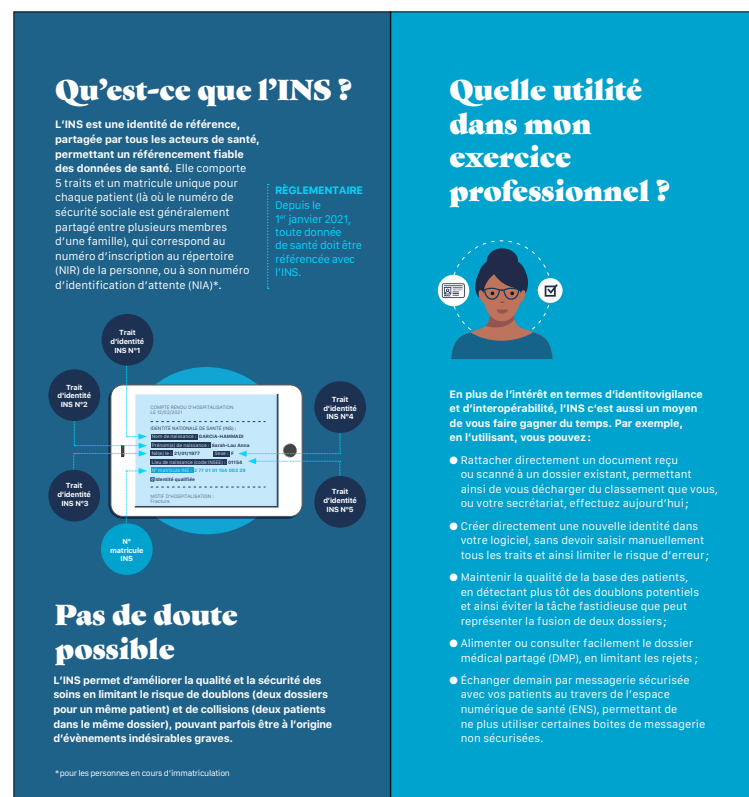
Édition

Dépliant 2 volets "Usagers" (100 x 210 mm)

Emplacement réservé à votre logo, dans le respect de la charte graphique qui encadre les publications de l'État : www.gouvernement.fr/charte/charte-graphique-les-fondamentaux/le-systeme-graphique

Édition

Dépliant 2 volets "PS" (100 x 210 mm)



Emplacement réservé à votre logo, dans le respect de la charte graphique qui encadre les publications de l'État :

www.gouvernement.fr/charte/charte-graphique-les-fondamentaux/le-systeme-graphique

Exemples d'applications



Macaron

—
Intégration possible dans les logiciels autorisés
et conformes au guide d'implémentation.

Fichier source Print
LOGO-INS-Macaron.ai

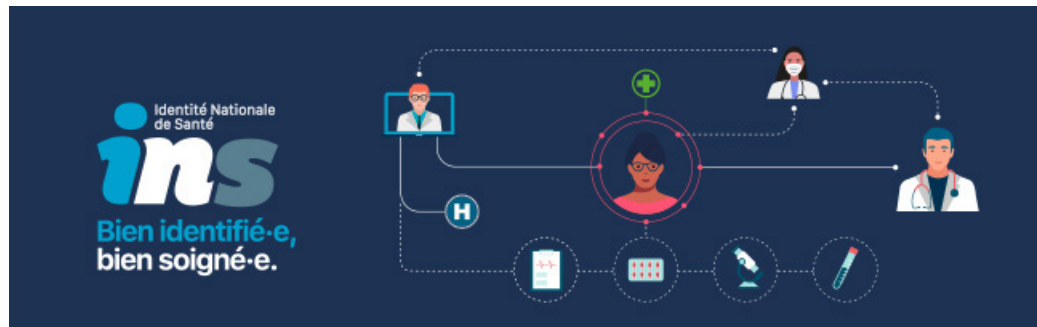
Fichiers sources Écran
LOGO-INS-Macaron-32x32px.png
LOGO-INS-Macaron-64x64px.png

Exemples d'applications



Bannière pour site web (939 x 291 px)

Exemples d'applications



Signature email (652 x 202 px)

Exemples d'applications



Pastilles Facebook / LinkedIn (600 x 315 px)

Exemples d'applications



Header de newsletter (1453 x 548 px)

Conception & création
l'agenceverte

Pour toute demande ou question merci de contacter :
Christelle BOULIN
Agence du Numérique en Santé
christelle.boulin@esante.gouv.fr